



MAGMA MEDIA | Instore Radio

Mediadaten 2022





Reichweitenstark. Wirksam. Werben.

Hörbare Kaufimpulse am Point of Sale.

20 Mio. Hörer:Innen pro Tag

Deutschlands reichweitenstärkstes Radioangebot.

> 10.000 Märkte in Deutschland

Über 10.000 Standorte im deutschen Einzelhandel.

> 600 Werbekampagnen pro Jahr

Im Jahr 2021 waren über 600 Kampagnen on AIR.



Tarife 2022

Spotpreise (20 Sek.) im nationalen Sendegebiet von MAGMA MEDIA
(9.417 Märkte inkl. REWE*) im Lebensmittel-Einzelhandel.

Uhrzeit	Montag	Dienstag	Mittwoch	Donnerstag	Freitag	Samstag
6 bis 7	3,00 €	2,00 €	2,00 €	2,00 €	4,00 €	12,00 €
7 bis 8	135,00 €	91,00 €	94,00 €	108,00 €	135,00 €	187,00 €
8 bis 9	512,00 €	380,00 €	416,00 €	443,00 €	515,00 €	482,00 €
9 bis 10	1.101,00 €	697,00 €	753,00 €	861,00 €	1.171,00 €	1.194,00 €
10 bis 11	1.498,00 €	1.024,00 €	1.089,00 €	1.236,00 €	1.416,00 €	1.713,00 €
11 bis 12	1.520,00 €	1.019,00 €	1.095,00 €	1.196,00 €	1.318,00 €	1.682,00 €
12 bis 13	1.042,00 €	720,00 €	767,00 €	830,00 €	1.137,00 €	1.016,00 €
13 bis 14	836,00 €	545,00 €	590,00 €	669,00 €	954,00 €	835,00 €
14 bis 15	885,00 €	607,00 €	657,00 €	745,00 €	1.024,00 €	861,00 €
15 bis 16	890,00 €	612,00 €	666,00 €	745,00 €	974,00 €	892,00 €
16 bis 17	966,00 €	663,00 €	714,00 €	804,00 €	1.016,00 €	920,00 €
17 bis 18	1.079,00 €	736,00 €	799,00 €	886,00 €	1.075,00 €	903,00 €
18 bis 19	888,00 €	601,00 €	668,00 €	727,00 €	860,00 €	781,00 €
19 bis 20	547,00 €	353,00 €	388,00 €	427,00 €	548,00 €	626,00 €
20 bis 21	201,00 €	110,00 €	121,00 €	132,00 €	226,00 €	281,00 €
21 bis 22	61,00 €	31,00 €	37,00 €	37,00 €	67,00 €	103,00 €

* Vermarktung der REWE ausschließlich an nicht gelistete Marken bzw. Werbungtreibende.

Cash-Rabatt

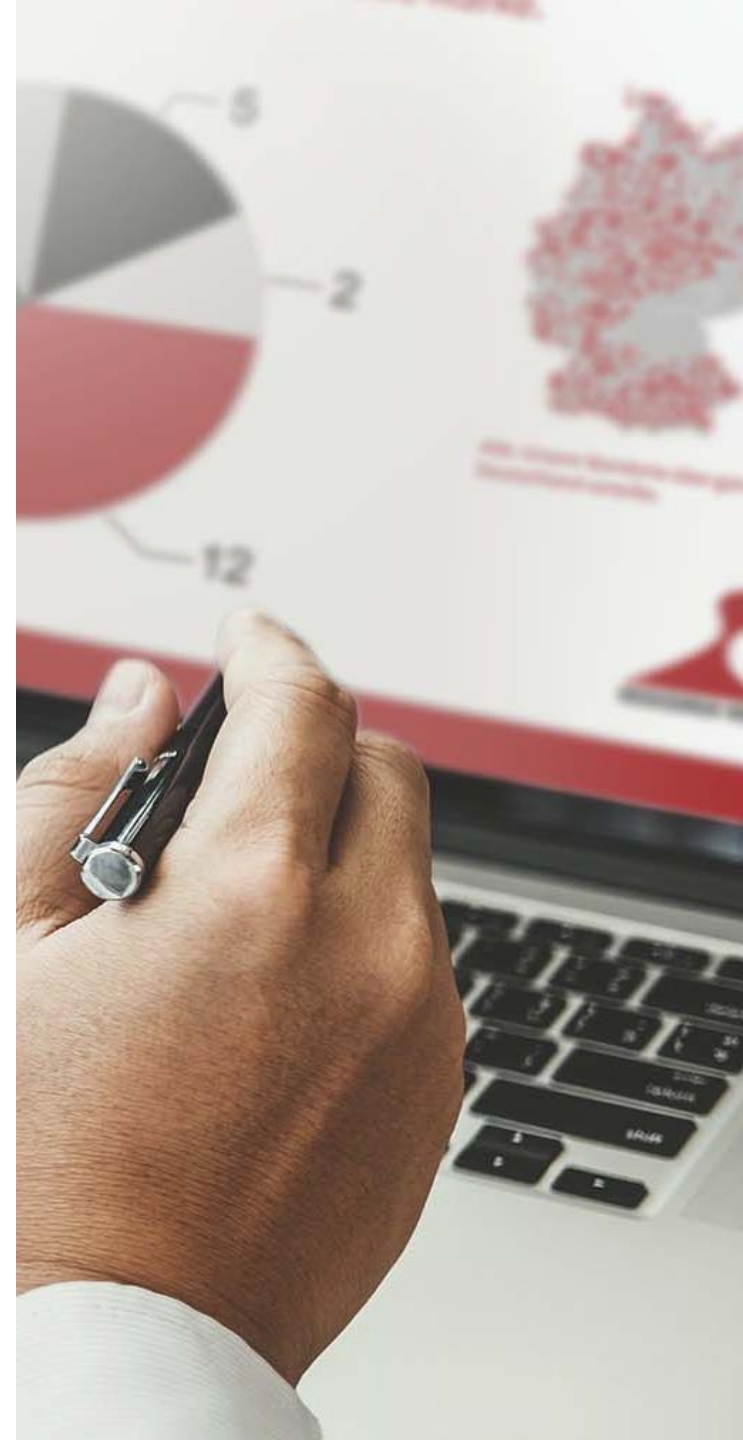
Ab einem Bruttomediavolumen von 150.000€
gewähren wir folgende
Rabatte inkrementell:

Ab	150.000,- €	3 %
Ab	250.000,- €	5 %
Ab	400.000,- €	7 %
Ab	500.000,- €	9 %
Ab	650.000,- €	11 %
Ab	750.000,- €	13 %
Ab	1.000.000,- €	15 %

Portfolio 2022

Lebensmittel Einzelhandel inkl. C + C	Key Account Vertriebslinie	Anzahl
	Edeka	4.168
	Aktiv & Irma	12
	Edeka Hessenring	326
	Edeka Minden	1.079
	Edeka Nord	233
	Edeka Nordbayern (Edeka, Kupsch, Marktkauf)	380
	Edeka Nordbayern (Diska)	95
	Edeka Rhein-Ruhr	464
	Edeka Südbayern	640
Edeka Südwest	821	
Feneberg	79	
Kissel	16	
Preuß	23	
Markant	1.033	
Bartels-Langness	3	
Brülle & Schmelzer	6	
Bünting	243	
Buschmeyer & Bremke	1	
Kaes, V Markt	41	
Kaufland	735	
Okle	4	
Metro	266	
Metro Großhandel	102	
Real	164	
Rewe	4.168	
Dohle HIT	103	
Rewe*	3.951	
Selgros	40	
Wasgau	74	
Summe	9.635	

Non Lebensmittel Einzelhandel	Key Account Vertriebslinie	Anzahl
	Drogerie Müller	550
	Drogerie	550
	Edeka	23
	Herkules Baumarkt	23
	Markant	10
	Kaes, V Markt Heimwerker	10
	Metro	105
	Adler Bekleidungsmarkt	105
	Rewe	322
toom Baumarkt GmbH	322	
Sonstige	110	
Raiffeisen	110	
Summe	1.120	



Auftragsabwicklung

Auftragsannahme

Aufträge müssen mindestens 15 Werktage vor dem ersten Ausstrahlungstermin eingegangen sein. Aufträge werden nach schriftlicher Bestätigung durch die MAGMA MEDIA verbindlich. Bei Aufträgen, die aus zeitlichen Gründen vor der Ausstrahlung nicht mehr schriftlich bestätigt werden können, kann die Bestätigung auch nach der ersten Ausstrahlung erfolgen. Nebenabreden und Auftragsänderungen bedürfen der Schriftform.

Sendeunterlagen

Zur reibungslosen Auftragsabwicklung wird benötigt: eine sendefähige Einspielung des vorproduzierten Werbebeitrages sowie ein Einschaltplan mit Angaben über Spotlänge, Kunde und Produkt. Das Werbemotiv ist per E-Mail im mp3-Format mit 320 kbit/s mono und einer Samplingrate von 44,1 kHz zu senden an: media@magma-media.de und muss spätestens 6 Werktage vor dem ersten Ausstrahlungstermin bei Magma Media eingegangen sein.



Auftragsabwicklung

Zahlungsbedingungen

Rechnungen werden Kampagnen bezogen drei Wochen vor der ersten Ausstrahlung gestellt. Sie sind innerhalb von 14 Tagen nach Rechnungsdatum ohne Abzug fällig. Bei Zahlung innerhalb von 7 Tagen oder bei Erteilung einer Einzugsermächtigung gewähren wir 2% Skonto.

Kontoverbindung

Hypovereinsbank
IBAN: DE83 545 0219 4000 676 9470
BIC: HYVEDEMM483

Umsatzsteuernummer

DE 814 738 618



Unsere Services

Ihr individuelles Angebot

Jede Instore Radio Kampagne ist anders: Individuelle Kommunikationsziele, ein eigens konzipierter Mediamix und unterschiedliche Mediabudgets. Wir erarbeiten mit Ihnen gemeinsam ein detailliertes Kampagnen-Briefing, auf dessen Basis dann innerhalb von 48 Stunden Ihr individuelles Angebot entsteht.

Spotproduktion

Ein optimaler Spot trägt ganz entscheidend zum Erfolg Ihrer Instore Radio Kampagne bei. Unsere Kollegen von *Die Klangmacher* verfügen über 20 Jahre Erfahrung auf dem Gebiet von Konzeption und Produktion aufmerksamkeitsstarker und wirksamer Instore Radio Spots. Sprechen Sie uns gerne hierauf an.

Listungsscheck

Voraussetzung für eine effiziente Instore Radio Kampagne ist, dass das beworbene Produkt auch bei den betreffenden Händlern gelistet ist. Um dies sicherzustellen, überprüfen wir im Vorfeld einer Kampagne die Listung der betreffenden Produkte anhand der EAN bzw. GTIN (Artikelcode).

Werbewirkungstest

Instore Radio Werbung wirkt – das wissen wir aus jahrelanger Erfahrung. Darum stehen wir jeder Art von Testing bzw. Überprüfung dieses Versprechens offen und positiv gegenüber und unterstützen Sie in jeder Hinsicht bei der Konzeption eines entsprechenden Marktforschungsdesigns.

Qualitätssicherung

Dass Ihr Werbespot zu jeder Zeit optimal hörbar ist, ist Grundvoraussetzung für Ihre perfekte Instore Radio Kampagne. Um dies sicher zu stellen, sind täglich 20 Kolleg:innen im gesamten Bundesgebiet unterwegs und geben Ihr Bestes, dass Ihre Werbespots innerhalb eines einwandfreien Umfelds zu hören sind.

Targeting

Wetter-Targeting ist ein Beispiel für eine budget-effiziente Kampagnenumsetzung. Dabei buchen wir Ihre Kampagne täglich nur dann ein, wenn vordefinierte Wetterparameter erfüllt sind (bspw. Temperatur oder Niederschlag). Dies ist auch für weitere tagesaktuelle Parameter umsetzbar, bspw. für Influenza-Daten des RKI.

Ihre Ansprechpartner

Geschäftsführung

Florian König

Curt-Frenzel-Straße 10
86167 Augsburg
Fon +49 (0) 821 50 87 78 90
Mail koenig@magma-media.de

Sales Manager

Dominik Albert

Curt-Frenzel-Straße 10
86167 Augsburg
Fon +49 (0) 821 50 87 78 92
Mobil +49 (0) 151 55 87 62 00
Mail albert@magma-media.de

Head of Media Sales

Stefan Hanika

Curt-Frenzel-Straße 10
86167 Augsburg
Fon +49 (0) 821 50 87 78 91
Mobil +49 (0) 172 44 12 147
Mail hanika@magma-media.de

Sales Assistant

Florian Hesse

Curt-Frenzel-Straße 10
86167 Augsburg
Fon +49 (0) 821 50 87 78 94
Fax +49 (0) 821 50 87 78 88
Mail hesse@magma-media.de

